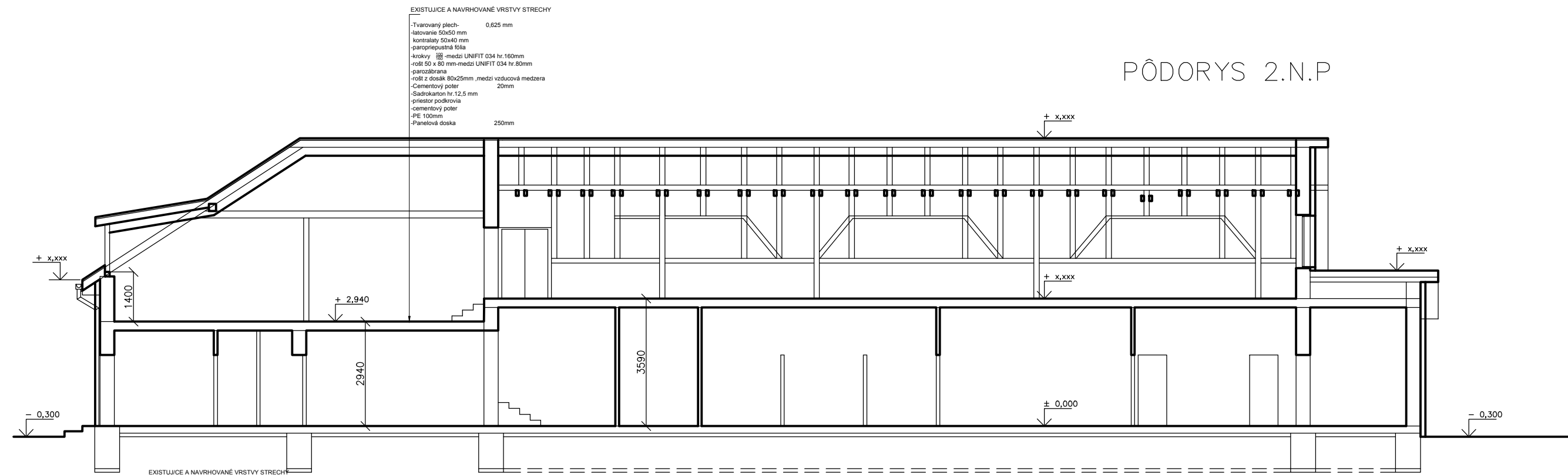


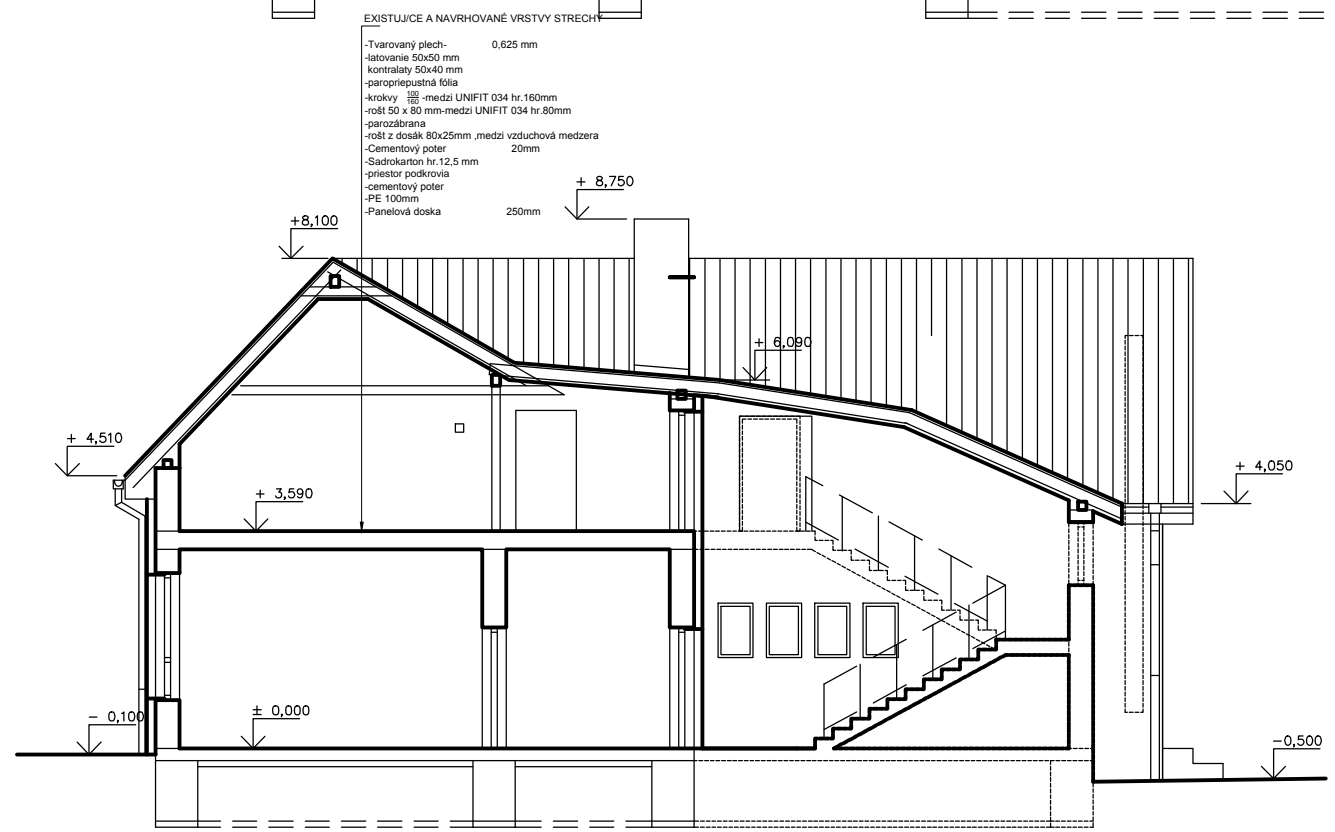
PÔDORYS 2.N.P



EXISTUJUCE A NAVRHOVANÉ VRSTVY STRECHY

- Tvarovaný plech- 0,625 mm
- latovanie 50x50 mm
- kontralaty 50x40 mm
- paropriepustná fólia
- krokvy 50 mm medzi UNIFIT 034 hr.160mm
- rošt 50 x 80 mm-medi UNIFIT 034 hr.80mm
- parozábrana
- rošt z dosák 80x25mm ,medi vzduchová medzera
- Cementový poter 20mm
- Sadrokarton hr.12,5 mm
- priestor podkrovia
- cementový poter
- PE 100mm
- Panelová doska 250mm

REZ A- A'



EXISTUJUCE A NAVRHOVANÉ VRSTVY STRECHY

- Tvarovaný plech- 0,625 mm
- latovanie 50x50 mm
- kontralaty 50x40 mm
- paropriepustná fólia
- krokvy 50 mm medzi UNIFIT 034 hr.160mm
- rošt 50 x 80 mm-medi UNIFIT 034 hr.80mm
- parozábrana
- rošt z dosák 80x25mm ,medi vzduchová medzera
- Cementový poter 20mm
- Sadrokarton hr.12,5 mm
- priestor podkrovia
- cementový poter
- PE 100mm
- Panelová doska 250mm

REZ B- B'

SO 01 SO 02

NÁZOV STAVBY	Materská škôlka Veľká Čierna p.č. 272/4 - zateplenie a stavebné úpravy objektu			
INVESTOR	Obecný úrad Veľká Čierna Číslo: 75 PSČ: 015 01 Pošta: Rajec			
HL. PROJEKTANT	ING.ARCH. JOZEF TROLIGA			
PROJEKTANT	ING.ARCH. JOZEF TROLIGA			
NÁZOV VÝKRESU	REZY - nový stav			STUPEŇ PROJEKT PRE STAV. POVOLENÍ
				FORMÁT 2A4
				DÁTUM 10.2015
				MIERKA 1 : 125
PROFESIA:	ARCH.	VYPRACOVAL:	ING.ARCH. JOZEF TROLIGA	Č. VÝKRESU

